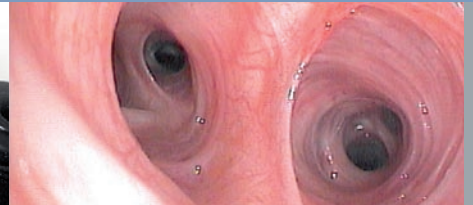


High-Resolution  
Endoskopie



## Monochrome-Bronchoskope

Weltweit bewährtes System  
für höchste Applikationssicherheit

**PENTAX**

# Monochrome Bronchoskopie



**Gut zu wissen, dass die monochromen Bronchoskope in der Diagnostik und Therapie immer noch die richtigen Instrumente für besonders verlässliche Applikationsergebnisse sind. Entscheidend dafür ist die einzigartige Flexibilität und vor allem die außergewöhnlich fein differenzierbare Farbwiedergabe.**

## Überzeugende Leistungsmerkmale



### Höchster Arbeitskomfort

- Einzigartig: bis zu 210° Abwinkelung für einen unvergleichlich großen Navigations-/Sichtbereich.
- Mehr Bewegungsspielraum/-sicherheit durch einzigartigen PENTAX Anti-Loop-Connector: bis zu 180° axial schwenkbarer Versorgungsstecker.
- Optimale Dimensionierung der Arbeitskanäle bei kleinem Außendurchmesser und gleichzeitig hoher Absaugkapazität erlaubt großen therapeutischen Freiraum.
- Problemloser Einsatz von HF-Chirurgieinstrumenten ohne Bildinterferenzen durch isoliertes distales Ende.

### Hohe Hygienesicherheit

- Optimaler Hygieneschutz durch PENTAX SafeSleeve: Schutz vor dem Eindringen von Aufbereitungslösungen.
- Hohe Materialbelastbarkeit durch PENTAX Safety Seal.
- Alle PENTAX Bronchoskope werden nach den anerkannt höchsten PENTAX Hygienestandards für sicheres Arbeiten und Aufbereiten entwickelt.

### Herausragende Bildgebung

- High-Resolution-Bild durch digitale Aufbereitung der RGB-Signale\*.
- Ultrafein differenzierbare Farbsteuerung und Konturenverstärkung für optimale optische Beurteilungsmöglichkeiten\*.
- Vielfältige digitale Bildausgabemöglichkeiten dank SDI-Technologie\*.

### PENTAX Qualitäts- und Service-Programm

- Außergewöhnliche Qualität und Langlebigkeit.
- Innovative Detaillösungen für mehr Anwendungskomfort und Sicherheit.
- Rund-um-100%-Servicekonzept: Beratung, Finanzierung, technischer Service, Training.
- Zukunfts- und Investitionssicherheit durch Abwärtskompatibilität von PENTAX Endoskopen und Videoprozessoren.

\* In Verbindung mit dem PENTAX Videoprozessor EPM-3500.

## Diagnostische/Therapeutische Bronchoskope

TYP	EB-1570	EB-1970
Blickwinkel (°)	120	120
Fokusbereich (mm)	3-50	3-50
Abwinkelung (°) auf/ab	210/130	180/130
Ø Distalende (mm)	5,3	6,2
Ø Einführschlauch (mm)	5,1	6,2
Ø Instrumentierkanal (mm)	2,0	2,8
Arbeitslänge (mm)	600	600
Gesamtlänge (mm)	860	860

**PENTAX Europe GmbH**  
LIFE CARE  
Julius-Vosseler-Straße 104  
22527 Hamburg  
Deutschland  
Tel.: +49 40 / 5 61 92 - 0  
Fax: +49 40 / 5 60 42 13  
E-mail: medical@pentax.de

**PENTAX U.K. Limited**  
LIFE CARE  
Pentax House  
Heron Drive, Langley  
Slough SL3 8PN  
United Kingdom  
Tel.: +44 17 53 / 79 27 23  
Fax: +44 17 53 / 79 27 94  
E-mail: lifecare.info@pentax.co.uk

**PENTAX France S.A.S.**  
LIFE CARE  
112 quai de Bezons  
P. B. 204  
95106 Argenteuil  
France  
Tel.: +33 1 / 30 25 75 75  
Fax: +33 1 / 30 25 75 76  
E-mail: medical@pentax.fr

**PENTAX Nederland B.V.**  
LIFE CARE  
Lage Mosten 35  
4822 NK Breda  
Netherlands  
Tel.: +31 76 / 5 31 30 31  
Fax: +31 76 / 5 31 30 00  
E-Mail: lifecare@pentax.nl

**PENTAX Italia S.r.l.**  
LIFE CARE  
Via Dione Cassio, 15  
20138 Milano  
Italy  
Tel.: +039 / 02 50 99 58 1  
Fax: +039 / 02 50 99 58 60  
E-mail: marketing.lifecare@pentaxitalia.it

**HOYA Corporation**  
**PENTAX Tokyo office**  
2-36-9, Maeno-cho  
Itabashi-Ku  
174-8639 Tokyo  
Japan  
Tel.: +81 33 / 9 60 51 55  
Fax: +81 35 / 3 92 67 24