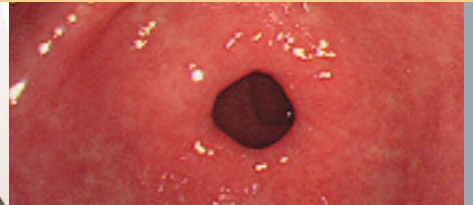


High-Quality Optic  
Fiber-Endoskopie



## Duodenoskop

Präzise und hygienisch:  
perfekte Voraussetzungen  
für sensible Bereiche

**PENTAX**

# High-Quality Optic Fiber-Duodenoskopie



**Vertrauen Sie auf hochwertige und bewährte Technologie für den sensiblen Bereich der Duodenoskopie. Mit einzigartigen Leistungsmerkmalen: herausragende optische Qualität, vorbildliche Ergonomie, innovatives Design, maximaler Hygienestandard.**

## Überzeugende Leistungsmerkmale



### Höchster Arbeitskomfort

- Bis zu 120° Abwinkelung und 80° Blickwinkel ermöglichen auch in schwer erreichbaren Regionen beste Navigation und ausgezeichnete Sichtbedingungen.
- Ein groß dimensionierter Arbeitskanal ermöglicht vielfältige diagnostische und therapeutische Applikationen.
- Okular und Absaugkanal sind so positioniert, dass eine hygienische und angenehme Handhabung sichergestellt ist.

### Einzigartige Hygienesicherheit

- Mit PENTAX CleanCap System: international höchster Hygienestandard. Die abnehmbare Kappe am distalen Ende ermöglicht eine sichere und schnelle mechanische Reinigung des Luft- und Wasserkanals.
- Exklusiv nur bei PENTAX Duodenoskopen: voll verkapselter Steuerdrahtkanal für 100 % Hygienesicherheit.

### Herausragende Bildqualität

- Das High-Quality Optik-System bietet mit 80° Blickwinkel einen großen Sichtbereich.
- Durch einfachen Anschluss einer Aufsatzkamera jederzeit aufrüstbar zur Videoendoskopie.
- Höchste optische Bildauflösung und fein differenzierte Farb-/Kontrastwiedergabe für ein besonders augenschonendes Arbeiten durch PENTAX Superfine Fibre-Technology.

### PENTAX Qualitäts- und Service-Programm

- Außergewöhnliche Qualität und Langlebigkeit.
- Innovative Detaillösungen für mehr Anwendungskomfort und Sicherheit.
- Rundum-100%-Servicekonzept: Beratung, Finanzierung, technischer Service, Training.
- Zukunfts- und Investitionssicherheit durch Kompatibilität von PENTAX Fiber-Duodenoskopen und dem EFER Mucam Videosystem.

## Therapeutisches Fiber-Duodenoskop

Typ	FD-34W
Blickwinkel (°)	80 (retro 5)
Fokus (mm)	4-70
Abwinkelung (°) auf/ab rechts/links	120/90 110/90
Ø Einführschlauch (mm)	11,3
Ø Distales Ende (mm)	13,0
Ø Instrumentierkanal (mm)	4,2
Arbeitslänge (mm)	1.250
Gesamtlänge (mm)	1.595

**PENTAX Europe GmbH**  
LIFE CARE  
Julius-Vosseler-Straße 104  
22527 Hamburg  
Deutschland  
Tel.: +49 40 / 5 61 92 - 0  
Fax: +49 40 / 5 60 42 13  
E-mail: medical@pentax.de

**PENTAX U.K. Limited**  
LIFE CARE  
Pentax House  
Heron Drive, Langley  
Slough SL3 8PN  
United Kingdom  
Tel.: +44 17 53 / 79 27 23  
Fax: +44 17 53 / 79 27 94  
E-mail: lifecare.info@pentax.co.uk

**PENTAX France S.A.S.**  
LIFE CARE  
112 quai de Bezons  
P. B. 204  
95106 Argenteuil  
France  
Tel.: +33 1 / 30 25 75 75  
Fax: +33 1 / 30 25 75 76  
E-mail: medical@pentax.fr

**PENTAX Nederland B.V.**  
LIFE CARE  
Lage Mosten 35  
4822 NK Breda  
Netherlands  
Tel.: +31 76 / 5 31 30 31  
Fax: +31 76 / 5 31 30 00  
E-Mail: lifecare@pentax.nl

**PENTAX Italia S.r.l.**  
LIFE CARE  
Via Dione Cassio, 15  
20138 Milano  
Italy  
Tel.: +039 / 02 50 99 58 1  
Fax: +039 / 02 50 99 58 60  
E-mail: marketing.lifecare@pentaxitalia.it

**HOYA Corporation**  
**PENTAX Tokyo office**  
2-36-9, Maeno-cho  
Itabashi-Ku  
174-8639 Tokyo  
Japan  
Tel.: +81 33 / 9 60 51 55  
Fax: +81 35 / 3 92 67 24