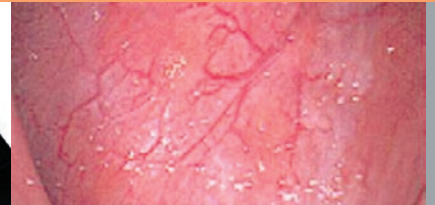


## High-Resolution Monochrome Endoskopie



### Gastroskope

Weltweit bewährt: die Beweglichkeit,  
die Bildgebung, die Hygiene

# PENTAX

# High Resolution Monochrome Gastroskopie

**Weltweit bewährte Systeme für den klinischen Alltag und die Praxis. Ihre einzigartige Flexibilität, die exzellente Bildgebung und ein vollständiges Systemprogramm bieten vielfältige Applikationsmöglichkeiten für Diagnostik und Therapie.**

## Überzeugende Leistungsmerkmale



### Höchster Arbeitskomfort

- Einzigartig: bis zu 210° Abwinkelung für einen unvergleichlich großen Navigations-/Sichtbereich.
- Besonders angenehme und leichte Handhabung dank ergonomisch optimiertem Kontrollkörper und optimal positionierten Fernsteuerknöpfen.
- Mehr Bewegungsspielraum/-sicherheit durch einzigartigen PENTAX Anti-Loop-Connector: bis zu 180° axial schwenkbarer Versorgungsstecker.
- Optimale Dimensionierung der Arbeitskanäle, auch bei schlanken Gastroskopen, ermöglicht bestmöglichen therapeutischen Anwendungsspielraum.

### Einzigartige Hygienesicherheit

- PENTAX CleanCap-System: international höchster Hygienestandard durch abnehmbare Kappe am distalen Ende für die sichere und schnelle mechanische Reinigung des Luft- und Wasserkanals.
- Hohe Materialbelastbarkeit durch PENTAX SafetySeal.

### Herausragende Bildgebung

- High-Resolution-Bild mit 1 Billion Farben durch digitale Aufbereitung der RGB-Signale mit 10 Bit Farbtiefe pro Kanal.\*
- Vielfältige digitale Bildausgabemöglichkeiten dank SDI-Technologie.\*
- Ultrafein differenzierbare Farbsteuerung und Konturenverstärkung für optimale optische Beurteilungsmöglichkeiten.\*
- Optimale Ausleuchtung mit Hochleistungs-Xenon-Lichtquelle.

### PENTAX Qualitäts- und Service-Programm

- Außergewöhnliche Qualität und Langlebigkeit.
- Innovative Detaillösungen für mehr Anwendungskomfort und Sicherheit.
- Rundum-100%-Servicekonzept: Beratung, Finanzierung, technischer Service, Training.

\* In Verbindung mit dem PENTAX Videoprozessor EPM-3500.

## Diagnostische/Therapeutische monochrome Gastroskope

CleanCap-Serie	EG-2985	EG-3485
Blickwinkel (°)	140	140
Fokus (mm)	4-100	4-100
Abwinkelung (°) auf/ab rechts/links	210/120 120/120	210/120 120/120
Ø Einführschlauch (mm)	9,8	11,6
Ø Distales Ende (mm)	10,0	11,5
Ø Instrumentierkanal (mm)	3,2	3,8
Arbeitslänge (mm)	1.050	1.050
Gesamtlänge (mm)	1.360	1.360

**PENTAX Europe GmbH**  
LIFE CARE  
Julius-Vosseler-Straße 104  
22527 Hamburg  
Deutschland  
Tel.: +49 40 / 5 61 92 - 0  
Fax: +49 40 / 5 60 42 13  
E-mail: medical@pentax.de

**PENTAX U.K. Limited**  
LIFE CARE  
Pentax House  
Heron Drive, Langley  
Slough SL3 8PN  
United Kingdom  
Tel.: +44 17 53 / 79 27 23  
Fax: +44 17 53 / 79 27 94  
E-mail: lifecare.info@pentax.co.uk

**PENTAX France S.A.S.**  
LIFE CARE  
112 quai de Bezons  
P. B. 204  
95106 Argenteuil  
France  
Tel.: +33 1 / 30 25 75 75  
Fax: +33 1 / 30 25 75 76  
E-mail: medical@pentax.fr

**PENTAX Nederland B.V.**  
LIFE CARE  
Lage Mosten 35  
4822 NK Breda  
Netherlands  
Tel.: +31 76 / 5 31 30 31  
Fax: +31 76 / 5 31 30 00  
E-Mail: lifecare@pentax.nl

**PENTAX Italia S.r.l.**  
LIFE CARE  
Via Dione Cassio, 15  
20138 Milano  
Italy  
Tel.: +039 / 02 50 99 58 1  
Fax: +039 / 02 50 99 58 60  
E-mail: marketing.lifecare@pentaxitalia.it

**HOYA Corporation**  
**PENTAX Tokyo office**  
2-36-9, Maeno-cho  
Itabashi-Ku  
174-8639 Tokyo  
Japan  
Tel.: +81 33 / 9 60 51 55  
Fax: +81 35 / 3 92 67 24