

PENTAX Europe GmbH
LIFE CARE
Julius-Vosseler-Straße 104
22527 Hamburg
Deutschland
Tel.: +49 40 / 5 61 92 - 0
Fax: +49 40 / 5 60 42 13
E-mail: medical@pentax.de

PENTAX U.K. Limited
LIFE CARE
Pentax House
Heron Drive, Langley
Slough SL3 8PN
United Kingdom
Tel.: +44 17 53 / 79 27 23
Fax: +44 17 53 / 79 27 94
E-mail: lifecare.info@pentax.co.uk

PENTAX France S.A.S.
LIFE CARE
112 quai de Bezons
P. B. 204
95106 Argenteuil
France
Tel.: +33 1 / 30 25 75 75
Fax: +33 1 / 30 25 75 76
E-mail: medical@pentax.fr

PENTAX Nederland B.V.
LIFE CARE
Lage Mosten 35
4822 NK Breda
Netherlands
Tel.: +31 76 / 5 31 30 31
Fax: +31 76 / 5 31 30 00
E-mail: lifecare@pentax.nl

PENTAX Italia S.r.l.
LIFE CARE
Via Dione Cassio, 15
20138 Milano
Italy
Tel.: +39 / 02 50 99 58 1
Fax: +39 / 02 50 99 58 60
E-mail: marketing.lifecare@pentaxitalia.it

**S.I.M. - Sistemas Integrales
de Medicina, S.A.**
LIFE CARE
Sistema Solar 25
28830 San Fernando de Henares · Madrid
Spain
Tel.: +34 91 / 301 62 40
Fax: +34 91 / 751 31 15
E-mail: sim@simmedica.com

HOYA Corporation
PENTAX Tokyo office
2-36-9, Maeno-cho
Itabashi-Ku
174-8639 Tokyo
Japan
Tel.: +81 33 / 9 60 51 55
Fax: +81 35 / 3 92 67 24



HD+ Endoskopie-System

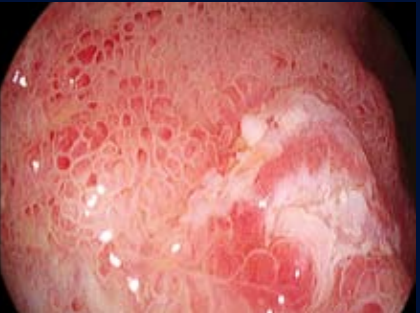
Fortschritt in seiner besten Art.

Neue visuelle Präzision

Dank der neuen Lichtverteilung ist die Ausleuchtung deutlich konstanter und gleichmäßiger. Sie erleichtert dem Benutzer die visuelle Orientierung und Erfassung verborgener Läsionen.

Eine integrierte Oberflächen- und Gefäßhervorhebung (i-scan) unterstützt die Früherkennung von Läsionen. Durch die Kontrastverstärkung lassen sich Kapillaren in ihren feinen Verzweigungen deutlich darstellen.

Die hohe Bildauflösung ermöglicht elektronisches Zoomen und erreicht so eine Verbesserung der Betrachtung und damit eine Vereinfachung der Befundung kleinster Läsionen.



Läsion in HD+ Ansicht.

i-scan Surface Enhancement (SE): erleichtert das Aufspüren von Läsionen.

i-scan Tone Enhancement (TE): unterstützt die Befundung von Läsionen.

Sichtbar mehr Sicherheit

Diagnostische und therapeutische Präzisionsarbeit in immer kleineren Untersuchungszeitfenstern stellt eine enorme Herausforderung dar. Mit den einzigartig hochauflösenden HD+ Bildern und Bildbearbeitungsmöglichkeiten des Hi Line Systems bietet PENTAX klinisch tätigen und niedergelassenen Medizinern eine zukunftsorientierte, technologische Plattform für mehr Sicherheit in der visuellen Beurteilung.



Maßstäbe für morgen setzen

Das PENTAX Hi Line System setzt neue Standards für die moderne Endoskopie. Erstmals ist in dieses System professionelle, hochauflösende HD+ Technologie integriert worden. Die vom PENTAX EPK-i Prozessor in Verbindung mit dem 90i Endoskop erzeugten HD+ Bilder liefern die gegenwärtig höchstmögliche endoskopische Bildauflösung. Vertrauen Sie Ihren erfahrenen Händen und Augen. Genießen Sie die außergewöhnliche visuelle Qualität und das innovative Bedienkonzept.





Intelligentes Systemkonzept

Die PENTAX Hi Line bietet eine einzigartige Kombination von moderner Endoskopie- und Bildverarbeitungstechnologie mit flexibler Systemkompatibilität. Ihr vollständiges PENTAX Hi Line System ist alles, was Sie benötigen, um jeden Tag die beste Leistung zu erzielen – von der Diagnose über die Stadieneinteilung bis zur Therapie.



HD+ definiert die neue visuelle Präzision

Sehen Sie Untersuchungsbilder in einzigartiger HD+ Qualität. Die neuen Hi Line Endoskope, in Verbindung mit der innovativen Prozessortechnologie des EPK-i, sind das neue Maß für die moderne endoskopische Bildgebung.



i-scan unterstützt Ihre Diagnose

Die i-scan Funktion basiert auf einem in den EPK-i Prozessor integrierten Software-Tool, das Gefäße und winzige Strukturen deutlich sichtbar macht. Durch i-scan können Läsionsränder wesentlich besser dargestellt werden. Weiterhin ist eine präzisere „Pit-Pattern-Klassifikation“ durch die verschiedenen i-scan Modi möglich.



Open Software Architecture

Setzen Sie jederzeit modernste Technologie ein. Denn mit dem offenen Softwarekonzept OSA können per Download Software-Updates einfach und direkt auf Ihren EPK-i übertragen werden.



Intuitive Bedienung per Touchscreen

Genießen Sie mehr Arbeitskomfort mit dem neuen Bedienkonzept. Über den intuitiv bedienbaren Touchscreen können alle Funktionen des EPK-i Prozessors schnell und präzise gesteuert werden.



Flexibilitätsfaktor Kompatibilität

Sie bleiben immer flexibel, denn der EPK-i Prozessor ist mit den meisten Endoskopen der PENTAX K-Serie kompatibel. Der elektronische Zoom und die i-scan Funktionen sind somit auch bei bereits vorhandenen Geräten verfügbar.

Der neue Technologievorsprung

Die neue PENTAX 90i Serie ist mit dem weltweit ersten Megapixel-CCD-Farbchip ausgestattet, der zusammen mit dem PENTAX EPK-i Prozessor das einzigartige HD+ Bild erzeugt. Die professionelle High-Definition-Bildverarbeitungstechnologie ist der Schlüssel zu der faszinierenden Welt der HD+ Bildwiedergabe des PENTAX EPK-i Prozessors.

Zur Beurteilungsqualität trägt neben der HD+ Bildqualität auch die hochentwickelte i-scan Software des EPK-i Prozessors bei. Darüberhinaus wurde der Bedienkomfort und die Ergonomie des Systems umfassend auf moderne Anwenderbedürfnisse ausgerichtet.

Das Hi Line System bietet Endoskopikern „Best Practice“-Videotechnologie mit dem weltweit höchsten digitalen Standard.

Die neue PENTAX 90K-Serie. Ihr hochwertiges System für fortschrittliche Diagnose- und Therapieanwendungen.



Ideal für die moderne koloskopische Diagnostik und Therapie: die neuen PENTAX 90i Koloskope.

Alle Informationen und Funktionen auf einen Blick: der innovative Touchscreen des PENTAX EPK-i Prozessors.

Perfekt ausgelegt für den gastrokopischen Routineeinsatz: das neue PENTAX 90i Gastroskop.

Technische Daten für die 90i* Serie

Typ	Gastroskop		Koloskope	
	EG-2990i	EC-3490Mi/Fi/Li	EC-3890Mi/Mi2 ¹ , Fi/Fi2 ¹ , Li	
Blickwinkel (°)	140			
Fokusbereich (mm)	5-100	4-100		
Abwinkelung (°) auf/ab rechts/links	210/120 120/120	180/180 160/160		
Ø Einführschlauch (mm)	9,8	11,6	13,2	
Ø Instrumentierkanal (mm)	2,8	3,2	3,8	
Arbeitslänge (mm)	1.050	1.300/1.500/1.700		
Gesamtlänge (mm)	1.373	1.623/1.823/2.023		

* 90i Endoskope können ausschließlich in Verbindung mit dem EPK-i betrieben werden.

¹ Einführschlauch mit erhöhter Steifigkeit gegenüber der Standardausführung.

Technische Daten für den EPK-i Prozessor

Typ	EPK-i
HD+ Video ²	SXGA (native Auflösung) über DVI-D
Standard-Videoausgänge	RGBS, Y/C, DV
Farbkorrektur	Rot/Blau ± 5 Stufen
Lichtquelle	300 W Xenon
Datenmanagement	50 Patienten/50 Anwender
Abmessungen (B x H x T/Gewicht)	430 x 205 x 485 mm/26,5 kg

² HD+ Bildqualität nur in Verbindung mit 90i Endoskopen und EPK-i Prozessor.

Technische Daten für die 90K Serie

Typ	Gastroskope						Duodenoskope
	EG-1690K	EG-2490K	EG-2790K	EG-2990K	EG-3490K	EG-3890TK	
Blickwinkel (°)	120	140					100 (retro 10)
Fokusbereich (mm)	4-100						4-60
Abwinkelung (°) auf/ab rechts/links	210/120 120/120				180/120 120/120		120/90 105/90
Ø Einführschlauch (mm)	5,4	8,0	9,0	9,8	11,6	12,8	11,6
Ø Instrumentierkanal (mm)	2,0	2,4	2,8		3,8	3,8/2,8	4,2
Arbeitslänge (mm)	1.100	1.050					1.250
Gesamtlänge (mm)	1.423	1.373				1.383	1.573

Technische Daten für die 90K Serie

Typ	Koloskope		
	EC-3490MK/FK/LK	EC-3890MK/MK2 ¹ , FK/FK2 ¹ , LK	EC-3890TFK/TLK
Blickwinkel (°)	140		
Fokusbereich (mm)	3-100		
Abwinkelung (°) auf/ab rechts/links	180/180 160/160		
Ø Einführschlauch (mm)	11,6	13,2	13,2
Ø Instrumentierkanal (mm)	3,8	4,2	
Arbeitslänge (mm)	1.300/1.500/1.700		1.500/1.700
Gesamtlänge (mm)	1.623/1.823/2.023		1.823/2.023

¹ Einführschlauch mit erhöhter Steifigkeit gegenüber der Standardausführung.