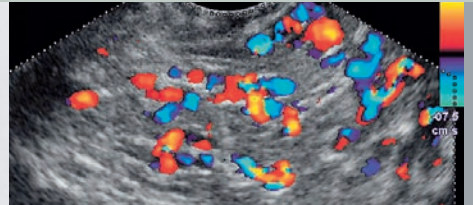


# High-Resolution Ultraschall-Endoskopie



## Gastroskope

Referenzklasse: die Technologie,  
die Bildgebung, die Möglichkeiten

# PENTAX

# High-Resolution Ultraschall-Video-/Fiberendoskopie



Das weltweit erste radiale Ultraschallendoskop mit integrierter elektronischer Scanning-Technologie von PENTAX setzt neue Maßstäbe in der Bildgebung. Mit den ebenfalls erstmals von PENTAX vorgestellten elektronisch longitudinalen Ultraschallendoskopen bietet dieses Programm ein großes Stück Fortschritt für die Diagnostik und Therapie.

## Überzeugende Leistungsmerkmale



### Höchster Arbeitskomfort

- Hochflexibler Schlauch für eine mit den konventionellen Endoskopen vergleichbare schonende und präzise Navigation.
- Optimal vorbereitbare Einsatzzone durch One-Touch-Ballon-Steuerung für die Wasserbefüllung und Absaugung.
- Besonders angenehme und einfache Handhabung dank ergonomisch optimiertem Kontrollkörper.
- PENTAX Anti-Loop-Connector: bis zu 180° axial schwenkbarer Versorgungsstecker.\*
- Optimale Dimensionierung der Arbeitskanäle für größten therapeutischen Anwendungsspielraum.

### Herausragende Bildgebung

- Einzigartig hochauflösende und flimmerfreie Bildgebung mit elektronischem HITACHI-Hochleistungsscanner.
- Deutlich optimierte Detektions-, Staging- und Therapiemöglichkeiten dank Kombinationsmöglichkeit von Scanning-System, Farbdoppler und Color-Flow-Angio.
- Klare angiologische Beurteilungsbasis selbst bei schwachen Blutflussanzeichen.
- Größtmögliches Blickfeld für optimale Navigations-sicherheit. Radial-Typ: 120°, Longitudinal-Typ: 105°-130°.

\* Nur bei Videoendoskopen.

TYP	Fiber			Video		Video
	FG-34UX	FG-36UX	FG-38UX	EG-3630U	EG-3830UT	EG-3630UR
Blickrichtung	60°			60°	50°	Vorausblick
Blickwinkel (°)	105			120		120
Fokus (mm)	3-120			3-120	5-120	5-120
Abwinkelung (°) auf/ab rechts/links	130/130 120/120			130/130 120/120		130/60 60/60
Ø Einführschlauch (mm)	11,5	12,1	12,8	12,1	12,8	12,1
Distales Ende US Sonde (mm)	12x12,8	12x12	12x12,8	12x12,8	12,5x12,3	12,0
Distales Ende Optik (mm)	Ø 12,5	Ø 13,0	Ø 13,5	Ø 13,0	Ø 14,2	Ø 12,0
Ø Instrumentierkanal (mm)	2,0	2,4	3,2	2,4	3,8	2,4
Albarranhebel	-	Ja	-	Ja		-
Arbeitslänge (mm)	1.250			1.250		1.250
Gesamtlänge (mm)	1.600			1.600	1.575	1.575
Scanwinkel (°)	100			100		270
Frequenzbereich	5-10 MHz			5-10 MHz		5-10 MHz
Scanrichtung	Longitudinal			Longitudinal		Radial
Scanmodus	B mode/Farbdoppler/ Spektraldoppler			B mode/Farbdoppler/ Spektraldoppler		B mode/Farbdoppler/ Spektraldoppler

**PENTAX Europe GmbH**  
LIFE CARE  
Julius-Vosseler-Straße 104  
22527 Hamburg  
Deutschland  
Tel.: +49 40 / 5 61 92 - 0  
Fax: +49 40 / 5 60 42 13  
E-mail: medical@pentax.de

**PENTAX U.K. Limited**  
LIFE CARE  
Pentax House  
Heron Drive, Langley  
Slough SL3 8PN  
United Kingdom  
Tel.: +44 17 53 / 79 27 23  
Fax: +44 17 53 / 79 27 94  
E-mail: lifecare.info@pentax.co.uk

**PENTAX France S.A.S.**  
LIFE CARE  
112 quai de Bezons  
P. B. 204  
95106 Argenteuil  
France  
Tel.: +33 1 / 30 25 75 75  
Fax: +33 1 / 30 25 75 76  
E-mail: medical@pentax.fr

**PENTAX Nederland B.V.**  
LIFE CARE  
Lage Mosten 35  
4822 NK Breda  
Netherlands  
Tel.: +31 76 / 5 31 30 31  
Fax: +31 76 / 5 31 30 00  
E-Mail: lifecare@pentax.nl

**PENTAX Italia S.r.l.**  
LIFE CARE  
Via Dione Cassio, 15  
20138 Milano  
Italy  
Tel.: +039 / 02 50 99 58 1  
Fax: +039 / 02 50 99 58 60  
E-mail: marketing.lifecare@pentaxitalia.it

**HOYA Corporation**  
**PENTAX Tokyo office**  
2-36-9, Maeno-cho  
Itabashi-Ku  
174-8639 Tokyo  
Japan  
Tel.: +81 33 / 9 60 51 55  
Fax: +81 35 / 3 92 67 24